

FAHRRADPARKEN NEU GEDACHT

11. BAYERISCHE FACHTAGUNG RADVERKEHR

15. Mai 2025 Bamberg



Fahrradparken im öffentlichen Raum

Wer im Alltag Rad fährt, wünscht sich einen guten Diebstahl- und Wetterschutz für das Fahrrad, vor allem beim längeren Abstellen.



Wo will geparkt werden?



Vorteile attraktiver Abstellanlagen

- Motivation
 - ✓ Alltagswege mit dem Rad zu bewältigen
 - ✓ Fahrrad & ÖV zu kombinieren
- Erweiterung des Einzugsbereichs von Haltestellen
 - ✓ Potential Nutzung des Fahrrads im ländlichen Raum
- geringer Platzbedarf / Flächenverbrauch
 - ✓ Kostenersparnis für Kommunen, Unternehmen, ...
- Fahrrad-ÖV-Kombination konkurrenzfähig bezüglich Reisezeit
- Fahrradnutzung als umweltfreundliche, klimaschonende Alternative

Projekt „Fahr-Rad-zum Zug“

Nov. 2018 – April 2020

Praxisorientierter Dialog zur Verbesserung der Parksituation für Fahrräder an Bahnhöfen

Ziel: mehr Akzeptanz für die Notwendigkeit für den Bau von mehr Fahrradabstellanlagen schaffen

Maßnahmen: Vernetzung durch Workshops, Erarbeitung und Veröffentlichung praxisorientierter Empfehlungen



„Fahr-Rad-zum Zug“

Ausgangssituation

- Autoanteil dominant (2016: 68 % aller Erwerbstätigen in D mit dem Auto zur Arbeit)
- Nahezu 1 Fahrrad je Bewohner in D
- 1/3 der Bevölkerung regelmäßige Radnutzer, 1/3 nie
- Alternative: kombinierte Nutzung Fahrrad und ÖPNV/SPNV
- Verkehrsmittel Fahrrad auf dem Weg zur Arbeit zu selten genutzt
- Häufige Ursache: unzureichende Abstellsituation für Fahrräder an öffentlichen Haltestellen – zu wenig, schlechte Qualität, unsicher, ungepflegt



„Fahr-Rad-zum Zug“ - Ergebnisse

- Fahrradinfrastruktur für Anbindung zum Bahnhof
- entweder nicht vorhanden oder in einem schlechten Zustand (50%)
- Abstellmöglichkeiten nicht komfortabel und sicher genug (38%)

Voraussetzungen zur häufigeren Nutzung des Fahrrads

- ausreichende Kapazität der Fahrradparkplätze am Bahnhof
- mehr Sicherheit vor Diebstahl und Vandalismus
- bessere infrastrukturelle Anbindung an den Bahnhof
- direkter Zugang von der Anlage zum Gleis
- Wetterschutz



FAHRRADABSTELLANLAGEN BEISPIELE AUS DEM AUSLAND

Fahrrad-Parkhaus am Utrechter Bahnhof

- Kapazität: 6.500 Stellplätze
- Geplante Kapazität: 12.500 - 33.000
- Fläche bei Fertigstellung: 17.000 Quadratmeter
- Fertigstellung: 2020
- Bildschirm zeigt an, wo Parkplätze frei sind
- 1 Tag ist kostenlos



Fahrrad-Parkhaus am Groninger Bahnhof

- Kapazität: 10.000 Stellplätze
- Bildschirm zeigt an, wo Parkplätze frei sind



Radgaragen an Verkehrsknotenpunkten Wien

- Beispiel
Kennedybrücke Wien
- Kapazität: 100
Stellplätze
- Kein Kurzparken, nur
Saisonkarten



Automatisches Fahrradparkhaus in Tokio an der Metrostation Kasai

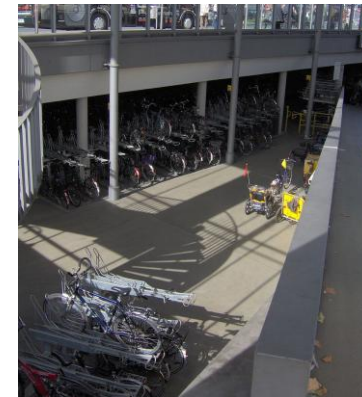
- Kapazität: 9.400 Stellplätze
- Mehrere Fahrradaufzüge
- Nach 22 Sekunden steht das Rad wieder bereit
- 180 Räder in der Stunde



FAHRRADABSTELLANLAGEN BEISPIELE AUS DEUTSCHLAND

Radstation Münster

- Kapazität: 3.300 Stellplätze
- Fahrradreparaturwerkstatt, Fahrradwaschanlage, Fahrradverleih, Schließfächer, Tourismus-Beratung, persönlichen Stellplätze
- Fahrradanhänger, Tandems und Liegeräder können auf Sonderflächen abgestellt werden



Fahrradparkhaus am Frankfurter Hauptbahnhof

- Kapazität: 420 Stellplätze
- Fahrradwerkstatt mit Leihrädern



Karlsruher Fahrradstation

- Kapazität: 600 Stellplätze
- Im Betrieb seit 2018
- Stellplätze für Lastenräder, Räder mit Anhängern und E-Bikes
- Umkleidebereich mit Sitzbänken, Trinkwasserstation, Spinde, Laden von E-Bike-Akkus, Fahrradwerkstatt mit Leihrädern



Radstation Bremen am Hauptbahnhof

- Kapazität: 1.500 Stellplätze
- Toolstation, Stellplätze für Lastenräder, Schließfächer mit Ladefunktion, 12 Fahrradboxen



Radhaus am Erfurter Hauptbahnhof

- Kapazität: 350 Stellplätze
- Im Betrieb seit 2009
- 10 verschließbaren Abstellboxen
- Servicewerkstatt, Schlauchomat, Mieträder, Imbiss



Radstation am Freiburger Hauptbahnhof

- Kapazität: 1000 Stellplätze
- Fahrradverleih, Reisebüro, ÖPNV Infozentrum, Tourismuszentrum, Codierung



FAHRRADABSTELLANLAGEN BEISPIELE AUS BAYERN

Bike + Ride - Anlagen München

- Im Stadtgebiet München insgesamt rund 4.300 Stellplätze
- Betreut von der PR Park+Ride GmbH
- Entweder im örtlichen Zusammenhang mit P+R-Anlage oder selbständig
- Kostenlos
- Teilweise videoüberwacht und mit Sprechstelle zur 24-h-Leitstelle



Amalienburger Straße



Aubing



Radltiefgarage Olympiaeinkaufszentrum

B&R Anlagen am Bahnhof Pasing

- Kapazität: 1175 Stellplätze



Radstation Augsburg am Hauptbahnhof

- 2 Fahrradparkhäuser am Hauptbahnhof
- Kapazität: 342 und 500 Stellplätze
- Videoüberwachung
- Persönlicher Stellplatz
- Werkstatt, Verkauf, Verleih
- Frauen-Parkplätze (weit vorne und unten)



Bahnhof Rosenheim

- Fahrradstation für 414 Räder
- Zweigeschossiges Parksysteem
- Einen Euro pro Tag
- Weitere 450 Stellplätze in der überdachten Station im Süden des Bahnhofs



B&R Anlagen am Dachauer Bahnhof

- Kapazität: 1063 Stellplätze



Bahnhof Weilheim

536 neue Stellplätze in zwei Abschnitten, finanzielle Unterstützung hat die Stadt dabei über das Gemeindeverkehrsfinanzierungsgesetz erhalten



Fahrradparkhaus Bahnhof Memmingen

248 Plätze, 35 absperrbare Fahrradboxen zur Anmietung, weitere Abstellmöglichkeiten im Umfeld



Sammelschließanlage Kempten

am Ostbahnhof, 24 Abstellplätze, buchbar über Rad-Safe-App, einzelne Tage, Monat oder Jahr



Fahrradparkhaus Ecke Koppgasse/Am Platzl Straubing

30 Plätze, seit 2022, buchbar über Portal <https://bikeparkbox.de/>

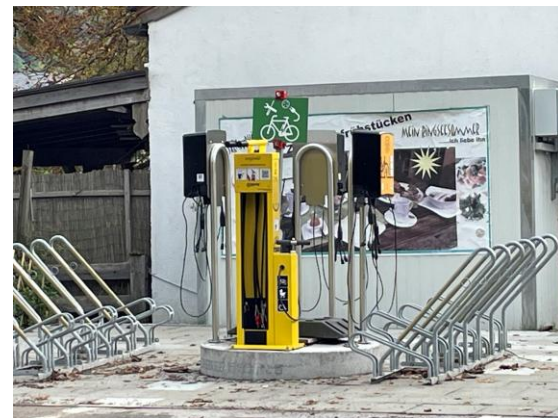


Car Bike Port in Bamberg

- Zehn Fahrräder an fünf Radbügeln
- Seit 15.06.2018
- Fahrradstellplatz ersetzt 1 Kfz-Parkplatz: ein Auto gegen zehn Räder



Rottach-Egern Abstellanlagen im Freizeitbereich



PLANUNG VON FAHRRAD-ABSTELLANLAGEN

Auswahl geeigneter Fahrradparker

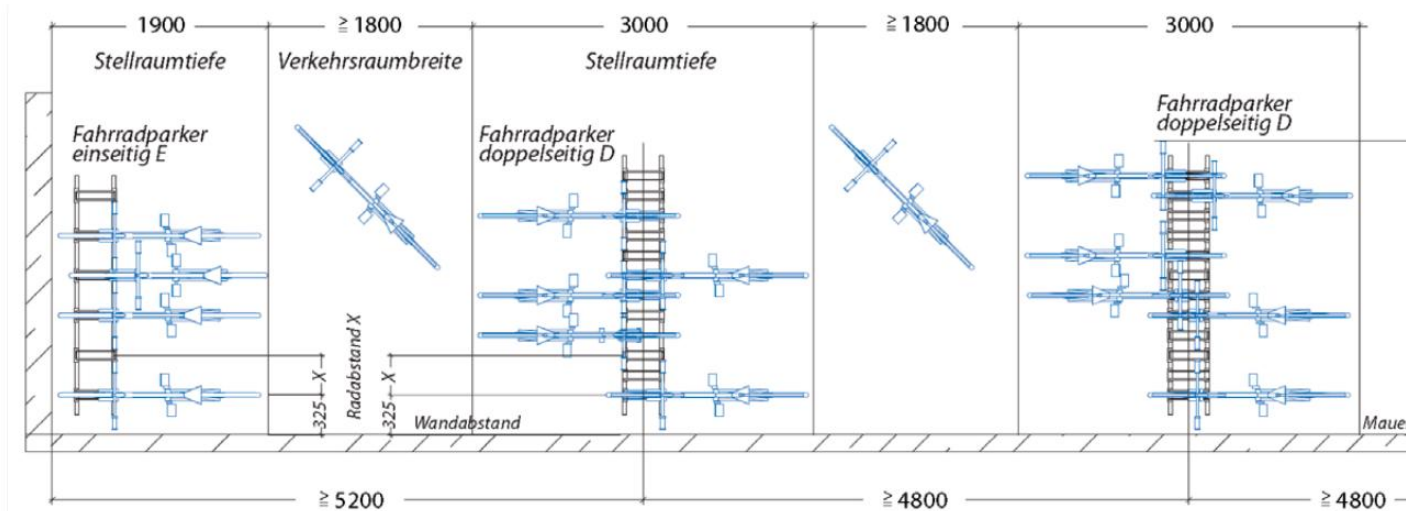
- Bequem und einfach benutzbar
- Anschließen des Rahmens und der Räder
- Fahrräder mit verschiedenen Abmessungen abstellbar
- Umschlagen des Lenkers und Wegrollen verhindern
- Verletzungsgefahr minimieren
- Sicher gegen Vandalismus
- Ausreichend Abstand (70 cm bzw. 50 cm bei Hoch-/Tief-Einstellung)
- DIN 79008 Norm – *ADFC-empfohlene Qualität*

Wichtig für Betrieb und Akzeptanz

- Zielnaher Standort, kurzer ÖV-Umsteigeweg
- Gute, umwegfreie Erreichbarkeit
- Hohe soziale Sicherheit/Kontrolle (Sichtbeziehung)
- Überdachung und Beleuchtung
- Verständliche und barrierefreie Zuwegung
- Vermeidung von billigen Vorderradhaltern und einfachen Anlehnbügeln
- Doppelstockparker nach DIN 79008 für einfaches zweistöckiges Parken

Platzbedarf von Fahrrad-Abstellanlagen

Mindestabstände (Reihenanlage):



Platzbedarf von Fahrrad-Abstellanlagen

- Mögliche Anordnung der Stellplätze (Reihenanlage):
- Stelltiefe:
 - Einseitig: 190 cm
 - Doppelseitig: 150 cm (Vorderradüberlappung)
 - 20% Flächensparnis
- Abstand:
 - Nur tief: 70 cm
 - Hoch/Tief (Lenker auf unterschiedlicher Höhe): 50 cm
 - 30% Flächensparnis

Förderung von Bike+Ride-Anlagen in Bayern

- Förderrahmen
 - Grundförderung: 75 % der *zuwendungsfähigen Kosten* durch den Freistaat Bayern (BayGVFG)
 - Aufstockung: Bis zu 90 % Förderung möglich durch:
 - Sondermittel
 - Mittel aus dem Bayerischen Finanzausgleichsgesetz (BayFAG)
- Förderfähige Standorte
 - Haltestellen
 - Bahnhöfe
- Zuständige Behörde
 - Bezirksregierung
 - Zuständig für Antragstellung
 - Ansprechpartner bei Fragen zu Fördervoraussetzungen

Förderung von Bike+Ride-Anlagen in Bayern

- Grunderwerbskosten sind zuwendungsfähig
- Höchstwerte für zuwendungsfähige Baukosten pro Abstellplatz
 - Nicht überdacht 330,00 €
 - Überdacht 1.200,00 €
 - Fahrradbox (überdacht, abschließbar) 2.000,00 €
 - Fahrradparkhaus 3.600,00 €
 - Fahrradstation 3.600,00 €

Zufahrt über Rampen – Anforderungen für Fahrradabstellanlagen

- Allgemeine Anforderungen:
 - Notwendig bei Fahrradabstellplätzen in Tiefgaragen oder Parkdecks
 - Flache Rampe erforderlich
 - Trennung von Kfz-Zufahrten empfohlen
- Rampensteigungen:
 - Max. 6 % Steigung empfohlen (fahrbar für alle Radfahrenden)
 - Max. 10 % auf 20 m Länge zulässig
 - Referenz: ERA 2010, Abschnitt 2.2.3 („Steigungen an Rampen“)

Zufahrt über Rampen – Anforderungen für Fahrradabstellanlagen

- Zwischenpodeste:
 - Länge von 2,5–3 m ausreichend
 - Geeignet als Ebene für Lastenräder oder Fahrräder mit Anhänger
- Wartebereiche:
 - Ebener Bereich vor dem Garagentor empfohlen
 - Erleichtert das Öffnen des Tors
- Durchfahrtshöhen:
 - FGSV-Empfehlung: 2,50 m lichte Höhe, wenn innerhalb von Gebäuden gefahren wird
 - ERA 2010: Verkehrsraumhöhe mind. 2,25 m, inkl. Sicherheitsraum
 - Maßangaben basieren auf Höhe des Radfahrenden + Bewegungsspielraum

Weitere Infos





VIELEN DANK!

Kontakt:

ADFC Bayern e.V.

Petra Husemann-Roew, Geschäftsführerin

E-Mail: petra.husemann-roew@adfc-bayern.de

Tel: 089-9090025-11

www.bayern.adfc.de



Quellen - Fotos

Folie 2/3: ©Petra Husemann-Roew

Folie 5:

https://www.mobilitaetsforum.bund.de/SharedDocs/Downloads/DE/Projekte/20940_Fahr_Rad_zum_Zug.html?nn=490654

Folie 6/7: ©Petra Husemann-Roew

Folie 9: https://utopia.de/utrecht-fahrrad-parkhaus-niederlande_61214/

Folie 10: <https://www.spiegel.de/reise/staedte/fahrradstaedte-in-daenemark-und-holland-a-915370.html#fotostrecke-294f11f4-0001-0002-0000-000000100026>

Folie 11: ©Petra Husemann-Roew

Folie 12: http://www.bernds-reiseziele.de/fahrrad_garage.htm

Folie 14

- Bild 1, 3: <https://radstation.de/>
- Bild 2: <https://de.m.wikipedia.org/wiki/Datei:Radstation.jpg>

Folie 15:

- Links: <https://www.faz.net/aktuell/rhein-main/erstes-fahrradparkhaus-in-frankfurt-eroeffnet-14249362.html>
- Rechts: <https://www.parkhausfrankfurt.de/de/parkhaeuser/Fahrradparkhaeuser/Fahrradparkhaus-Am-Hauptbahnhof.html>

Folie 16: <https://parken-in-karlsruhe.de/#Parkraeume>

Folie 17:

- Links: <https://www.brepark.de/fahrrad-parken/fahrradparkhaeuser-am-hauptbahnhof>
- Rechts: <https://www.bremen.de/leben-in-bremen/fahrradstadt-bremen/brepark-fahrradparkhaus-adfc-radstation>

Folie 18:

- Links: <https://fahrradstation-erfurt.de/>
- Rechts: <https://ich-liebe-erfurt.de/radhaus-erfurt-hauptbahnhof/>

Folie 19:

https://commons.wikimedia.org/wiki/File:Radstation_am_Freiburger_Hauptbahnhof_12.jpg

Folie 21: <https://www.parkundride.de/fahrrad/bike-ride>

Folie 22: <https://www.parkundride.de/fahrrad/bike-ride>

Folie 23:

- Oben Rechts: <https://www.augsburger-allgemeine.de/augsburg/Augsburg-Zweites-Parkhaus-fuer-500-Raeder-am-Hauptbahnhof-eroeffnet-id42178351.html>
- Unten Rechts: <https://www.augsburg.de/buergerservice-rathaus/verkehr/radverkehr/gut-zu-wissen>
- Links: ©Petra Husemann-Roew

Folie 24: <https://radparken.info/best-practice/fahrradparkhaus-am-rosenheimer-bahnhof/>

Folie 25: <https://www.byak.de/planen-und-bauen/projekt/bike-ride-dachau.html>

Folie 26/27: ©Petra Husemann-Roew

Folie 28: <https://www.kienzler.com/referenzen/partner-der-db-bike-ride-offensive>

Folie 29: <https://gruenewege.straubing.de/aktuelle-projekte/e-bike-ladestationen-in-straubing/index.html>

Folie 30: <https://www.fn-magazin.de/magazin/bamberg-news/fahrradstadt-bamberg-nimmt-fahrt-auf-car-bike-port-und-1-fahrradquartier-eroeffnet-obstarke-zieht-positive-zwischenbilanz/>

Folie 31: ©Zehetmaier

Folie 42: ©Petra Husemann-Roew

Quellen - Sonstige

https://gruene-dueren.de/2014/01/fahrradparkhaus-mit-neuem-betreiber_2875.html/dsc00795

<https://utopia.de/utrecht-fahrrad-parkhaus-niederlande-61214/>

<https://www.agfk-brandenburg.de/2017/10/30/in-utrecht-entsteht-das-groesste-fahrradparkhaus-der-welt/>

<https://putzlowitsch.de/2015/09/22/wochenendausflug-nach-groningen-nl/groningen-fahrrad-parkhaus/>

https://www.adfc-kassel.de/cms_select.php?ID=482

<https://rad-spanneri.de/2008/04/22/automatisches-fahrradparkhaus-in-tokio/>

<https://www.schoener-reisen.at/thread/2630-0675-japan-tokio-parksystem-f%C3%BCr-fahrer%C3%A4der/>

https://upload.wikimedia.org/wikipedia/commons/thumb/1/13/Muenster_Radstation7847.jpg/1280px-Muenster_Radstation7847.jpg

<https://upload.wikimedia.org/wikipedia/commons/thumb/8/81/Radstation.jpg/919px-Radstation.jpg>

https://de.wikipedia.org/wiki/Radstation_M%C3%BCnster

https://www.radstation.de/de/home/4_1.html

<https://www.radfahren-ffm.de/389-0-Fahrrad-Parkhaus-am-Hauptbahnhof-eroeffnet.html>

<https://www.faz.net/aktuell/rhein-main/erstes-fahrradparkhaus-in-frankfurt-eroeffnet-14249362.html>

https://www.dbz.de/artikel/dbz_Umbau_einer_PKW-Garage_im_Karlsruher_Hauptbahnhof_in_die_Fahrradstation_Sued_3170016.html

<https://www.mvv-muenchen.de/service/weitere-mobilitaetsangebote/radfahrer/index.html>

<https://www.byak.de/planen-und-bauen/projekt/bike-ride-dachau.html>

<http://www.fahrradstation-erfurt.de/>

https://commons.wikimedia.org/wiki/File:Radstation_am_Freiburger_Hauptbahnhof_12.jpg

<https://www.radstation-freiburg.de/mobilitaetsanbieter>

<https://www.wiesentbote.de/2018/06/15/fahrradstadt-bamberg-nimmt-fahrt-auf/>

<https://www.infranken.de/regional/bamberg/bamberg-neue-fahrradstellplaetze-und-erstes-fahrradquartier-eroeffnet;art212,3472329>

<https://www.rosenheim24.de/rosenheim/rosenheim-stadt/fahrradabstellanlage-positive-effekte-rosenheim-rosenheim24-1354272.html>

<https://www.augsburger-allgemeine.de/augsburg/Zweites-Parkhaus-fuer-500-Raeder-am-Hauptbahnhof-eroeffnet-id42178351.html>

<https://www.augsburger-allgemeine.de/augsburg/Augsburg-plant-drei-vollautomatische-Fahrradparkhaeuser-id51425721.html>

<https://www.yumpu.com/de/document/view/304686/radverkehrshandbuch-radlland-bayern>

<https://www.augsburger-allgemeine.de/augsburg/Augsburg-plant-drei-vollautomatische-Fahrradparkhaeuser-id51425721.html>

<https://www.adfc.de/artikel/adfc-empfohlene-abstellanlagen-gepruefte-modelle/>

<https://www.adfc.de/artikel/fahrraeder-abstellen-zu-hause-und-im-oeffentlichen-raum>

<https://www.fahrradwien.at/tipps-und-regeln/radgaragen/>

<https://www.weilheim.de/mein-weilheim/auf-einen-blick/mobilitaet/radverkehr/aktuelles/11998-bike-ride-am-bahnhof-weilheim-ordnung-statt-abstellchaos>

<https://gruenewege.straubing.de/aktuelle-projekte/e-bike-ladestationen-in-straubing/3459.Sichere-Abstellanlagen-und-Lademoelichkeiten-fuer-Pedelecs-und-E-Bikes.html>

<https://gruenewege.straubing.de/aktuelle-projekte/e-bike-ladestationen-in-straubing/3459.Sichere-Abstellanlagen-und-Lademoelichkeiten-fuer-Pedelecs-und-E-Bikes.html>