



KI-gesteuerte Lichtsignalanlage in Essenbach

15.05.2025

11. BAYERISCHEN FACHTAGUNG RADVERKEHR

Dr. Stavroula Deligianni
Elisabeth Ehm

Landesbaudirektion Bayern
Referat 72 – Verkehrsmanagement



Zentralstelle Verkehrsmanagement - Leitung





Verkehrsanalyse Bayern – Ihre Ansprechpartner



Frank Bölling

Frank.Boelling@lbd.bayern.de

089/558918 209



Dr. Stavroula Deligianni

Stavroula.Deligianni@lbd.bayern.de

089/558 918 211

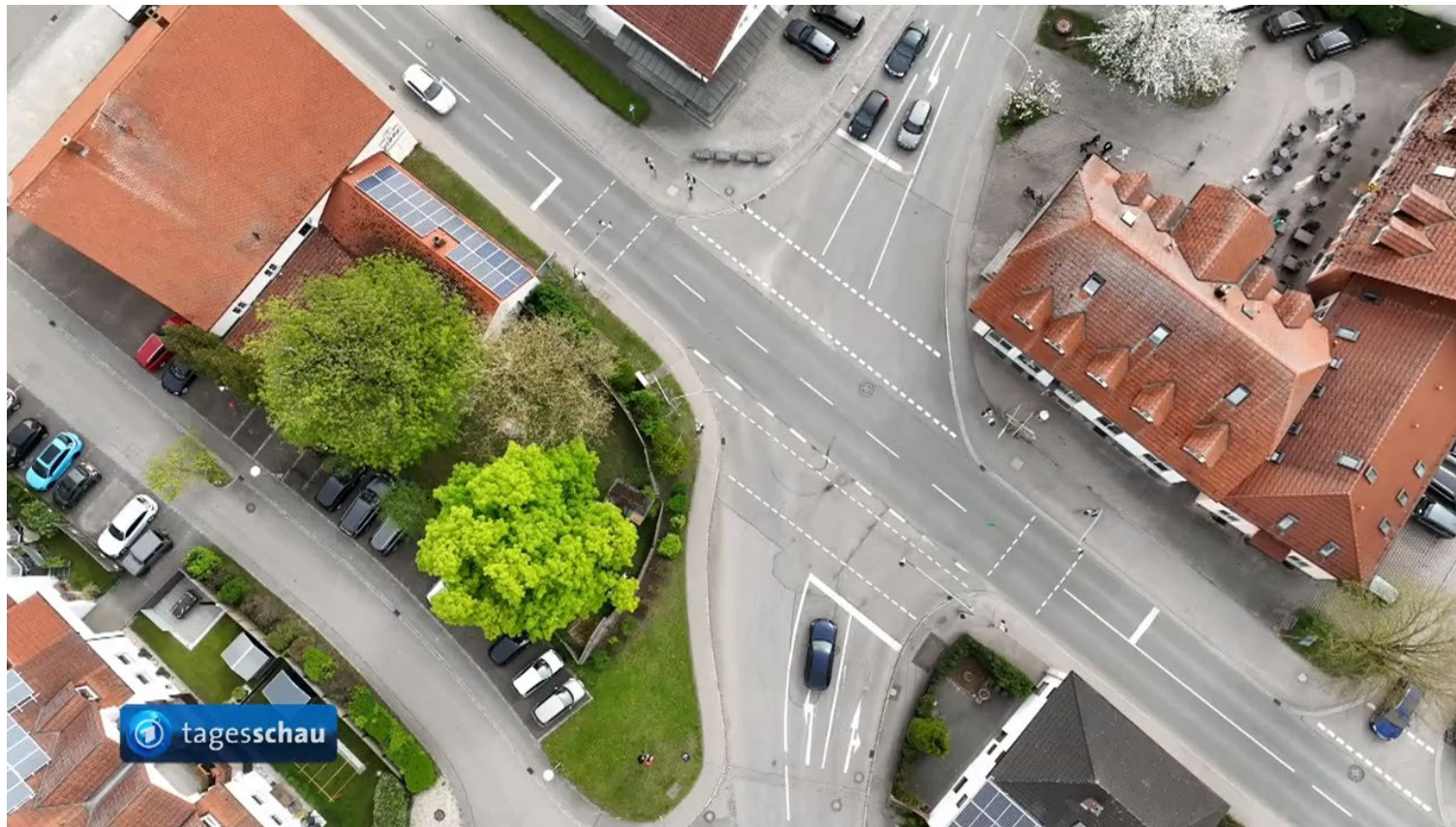


Elisabeth Ehm

Elisabeth.Ehm@lbd.bayern.de

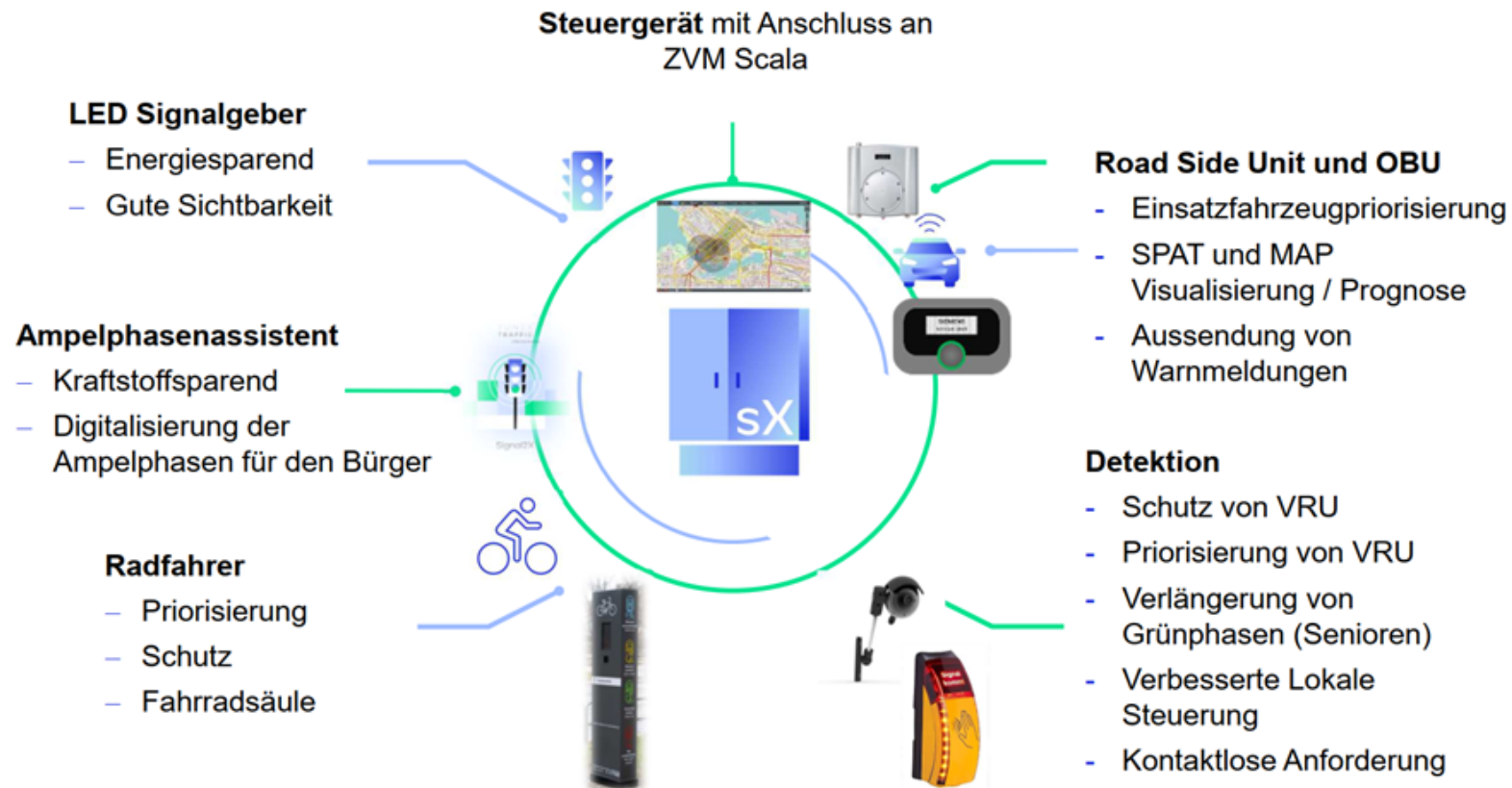
089/558 918 223

„Lichtsignalanlage der Zukunft“





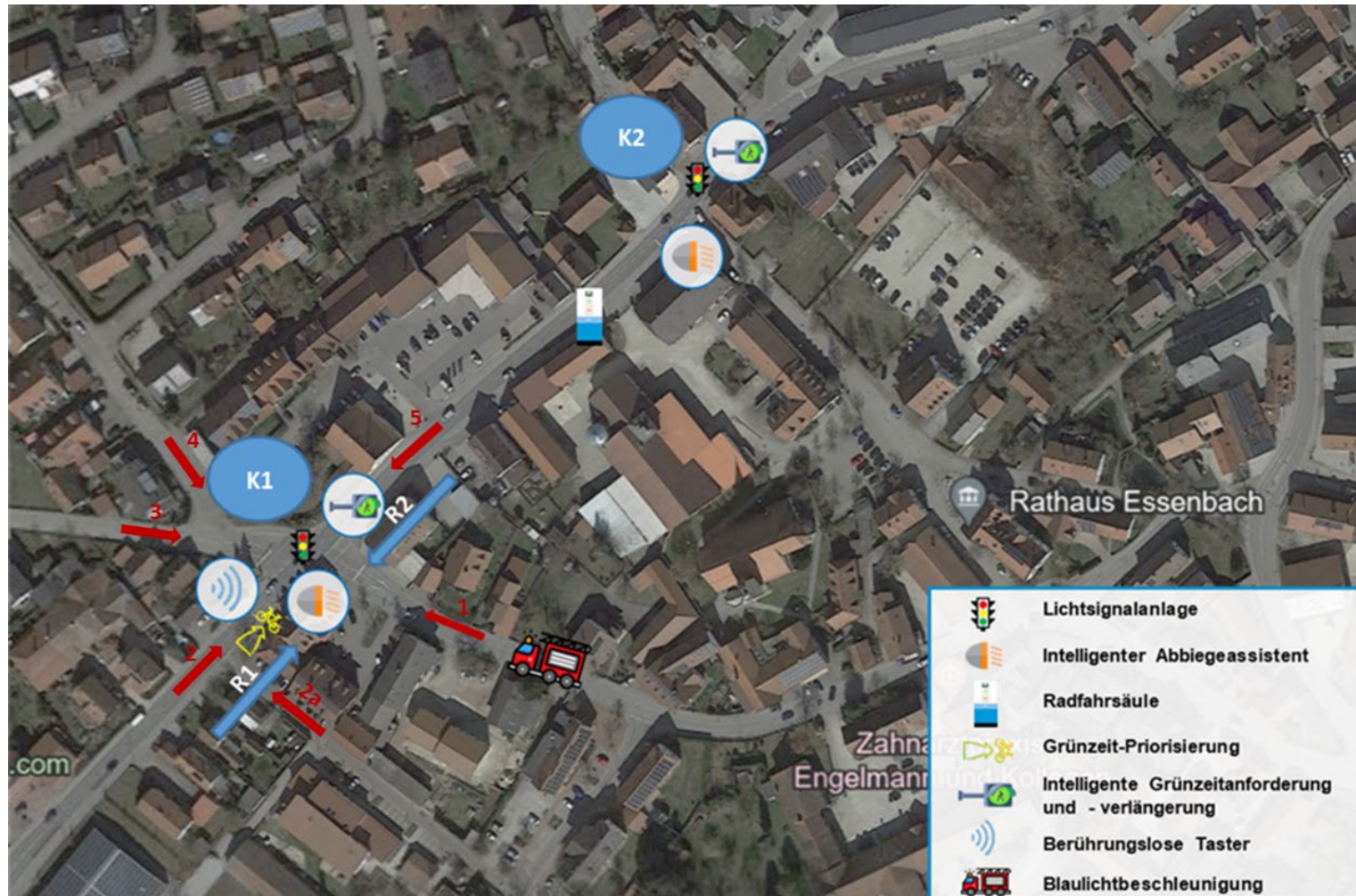
Digitalisierung an einer Kreuzung - Optionen



(Quelle: Yunex GmbH)



Übersicht Anwendungen „Lichtsignalanlage der Zukunft“



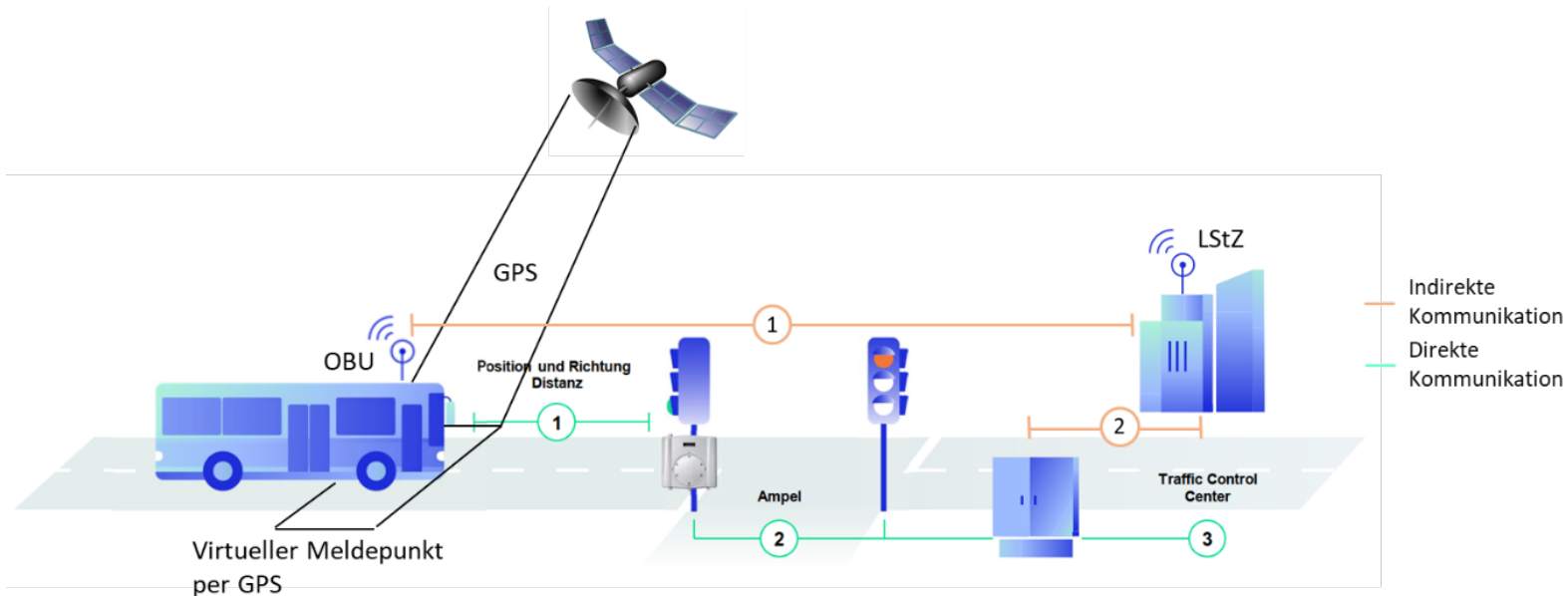


Übersichtskarte „Lichtsignalanlage der Zukunft“ – TK 1





Blaulichtbeschleunigung



(Quelle: Yunex GmbH)





Blaulichtbeschleunigung

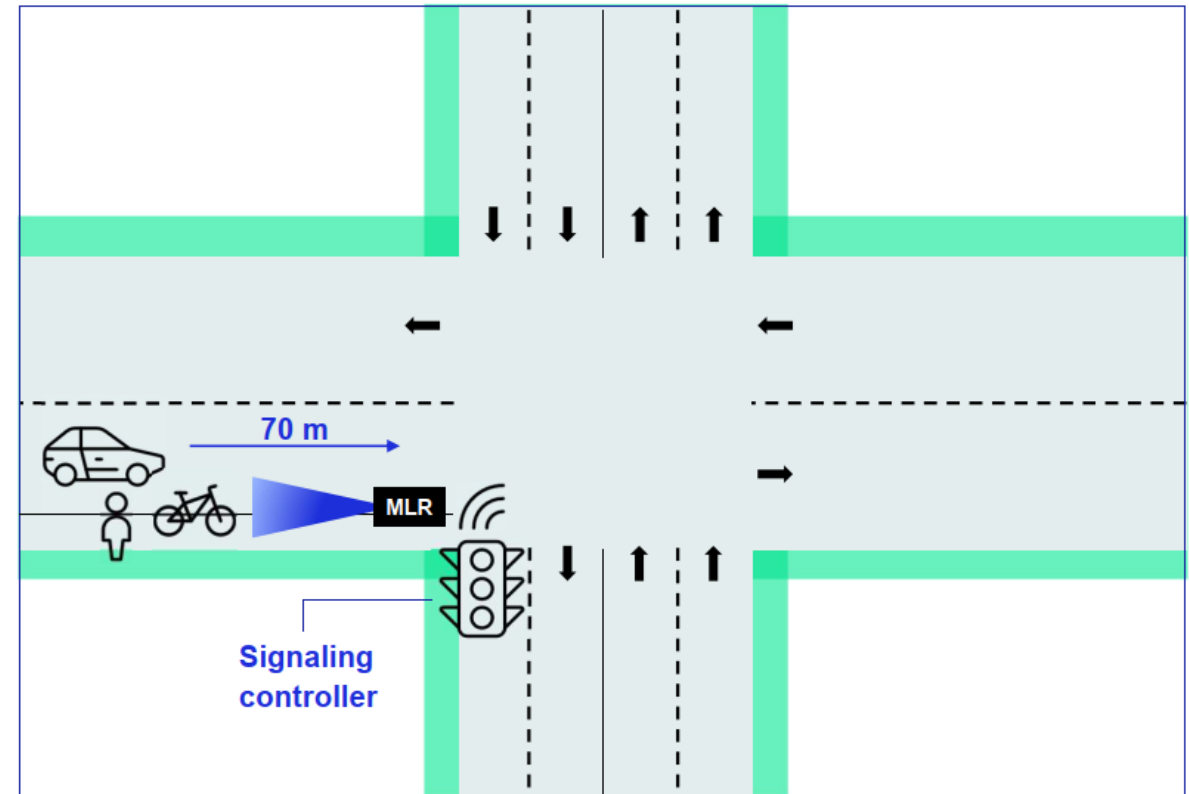




Priorisierte Grünzeitanforderung

Radfahrer

- Die Detektoren müssen Radfahrer „selektiv“ erkennen
- Fußgänger müssen zuverlässig gefiltert werden.



(Quelle: Yunex GmbH)



Priorisierte Grünzeitanforderung – Berührungsloser Taster



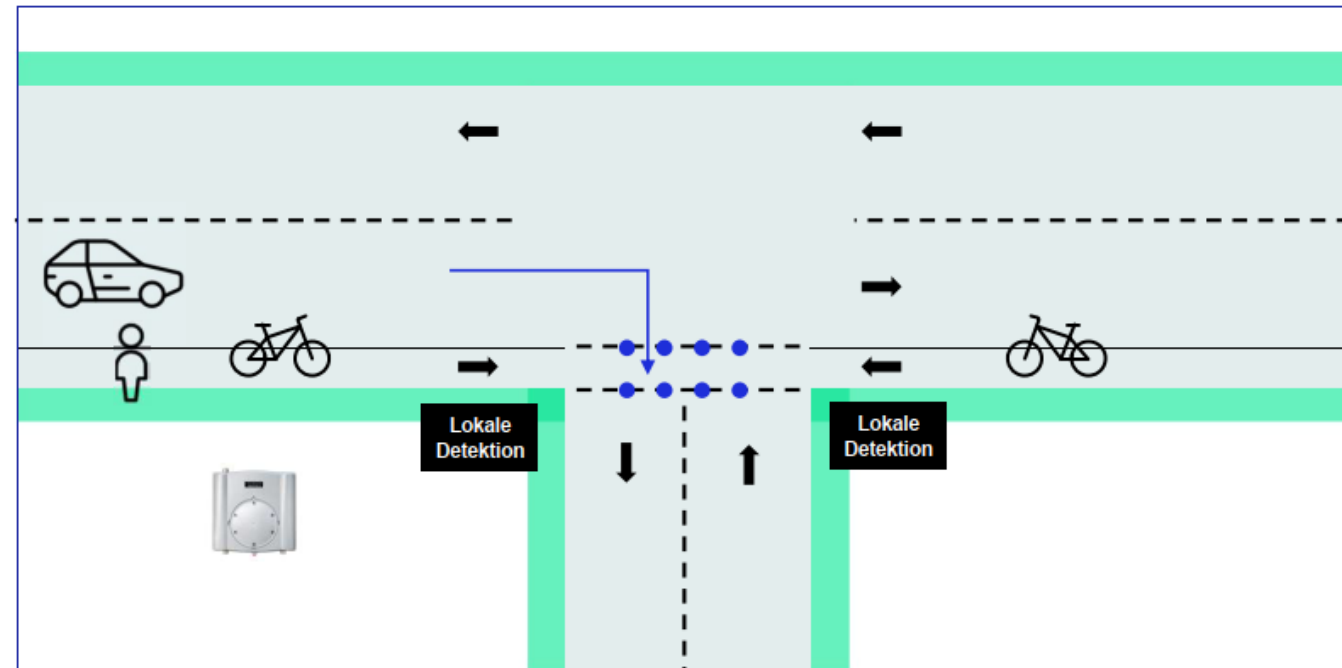
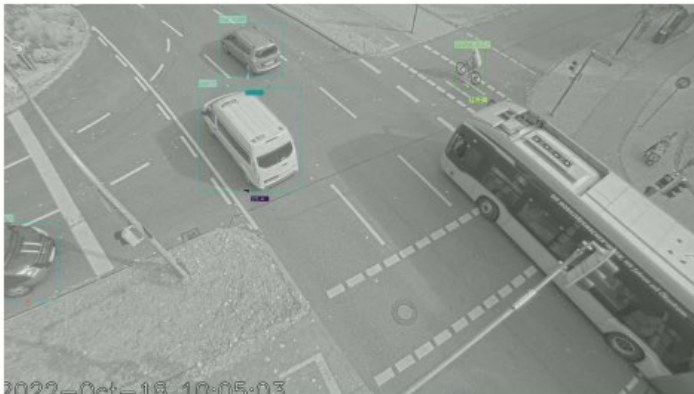
(Quelle: Yunex GmbH)





Intelligenter Abbiegeassistent

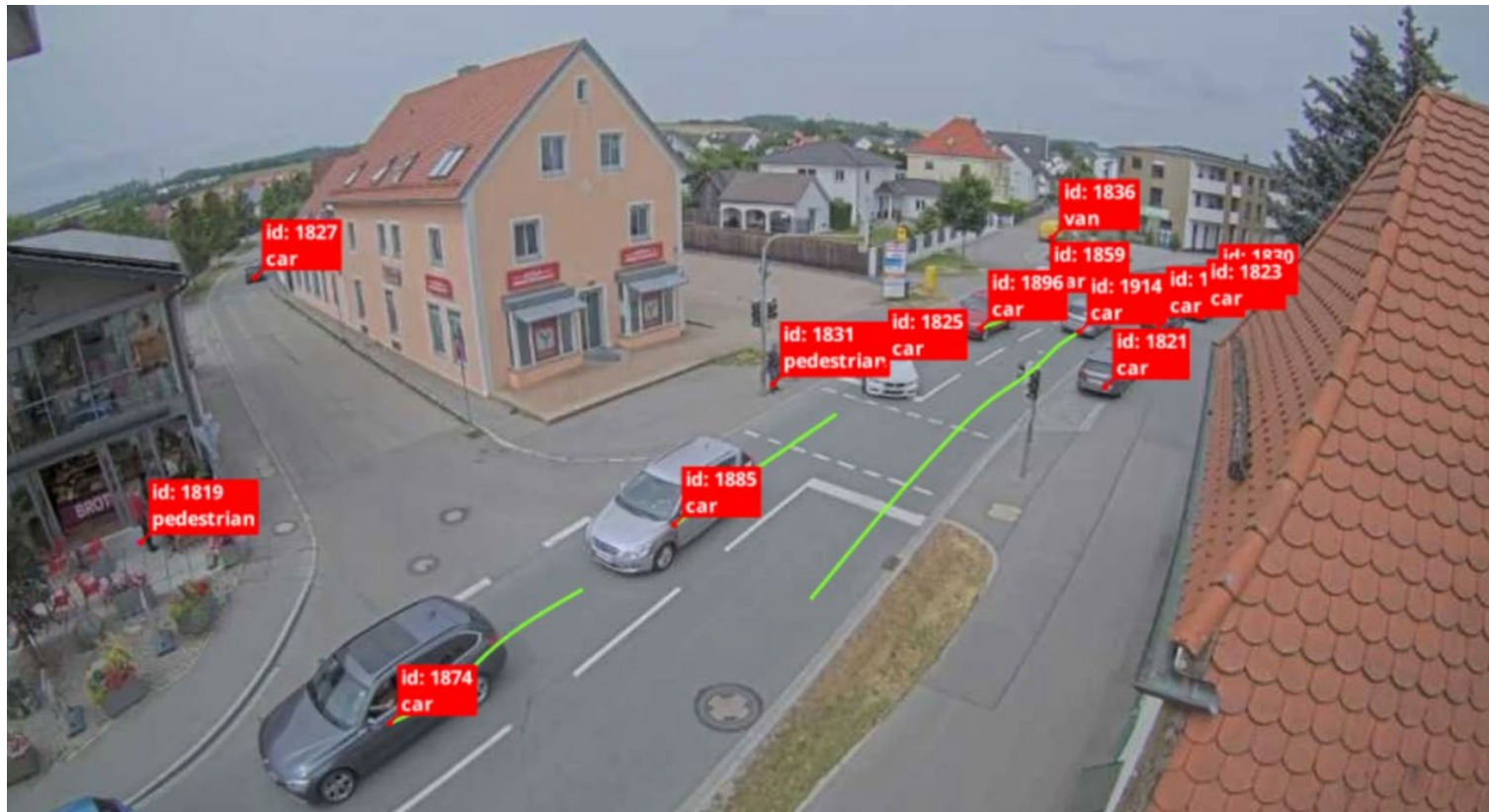
- » Warnung durch blinkende Signalgeber oder On-Board-Unit
- » „selektive“ Erkennung von Radfahrern
- » Fehlerrate < 1%



(Quelle: Yunex GmbH)

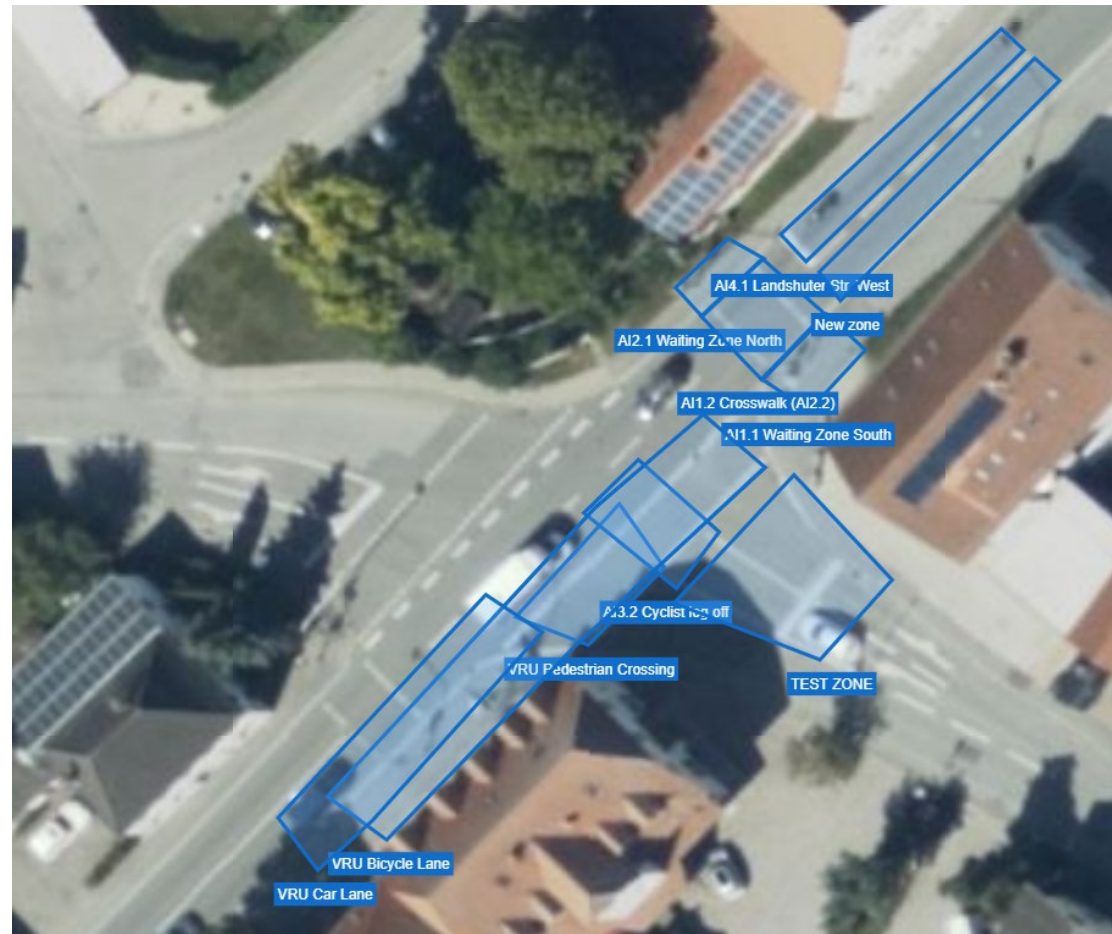


Beispiel KI-Kamera in Essenbach - Ausrüstung





Beispiel KI-Kamera in Essenbach - Zoneneinteilung

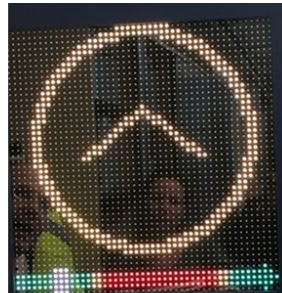




Radlsäule, RadLand Bayern



Geschwindigkeit
beibehalten



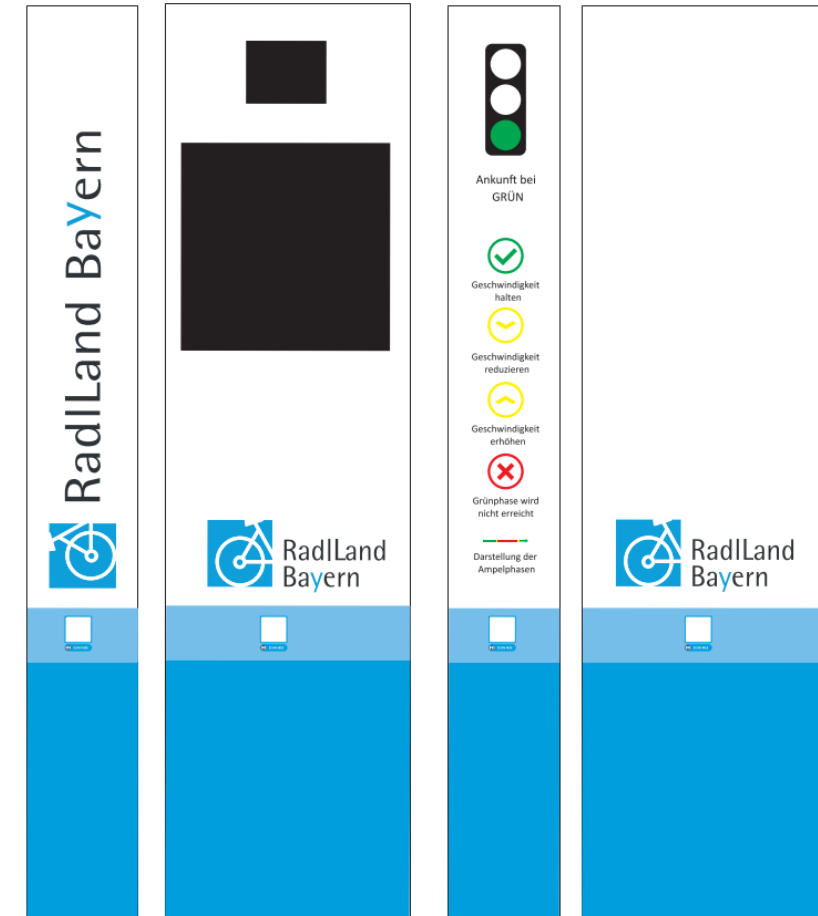
Geschwindigkeit
erhöhen



Geschwindigkeit
stärker verringern



Bei Ankunft
LSA auf ROT



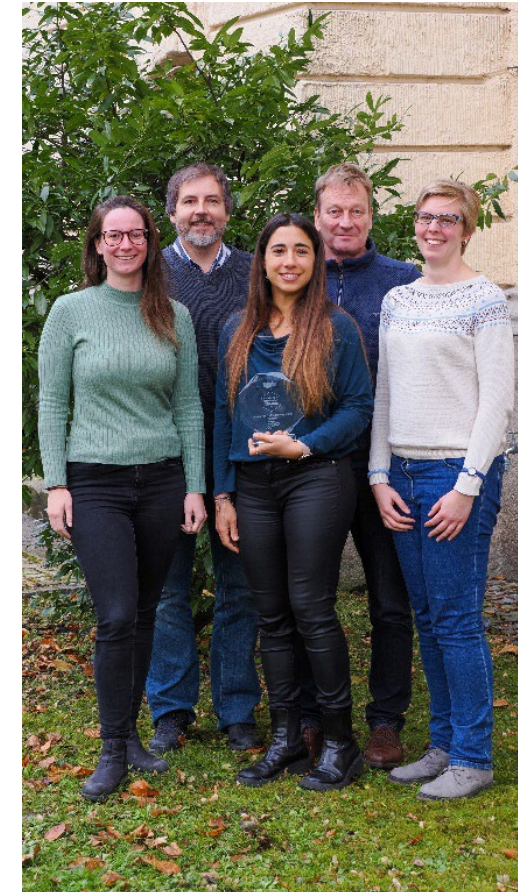


Radlsäule– Anwendungen





Gewinner des European Excellence in Road Safety Awards 2024





Vielen Dank für Ihre Aufmerksamkeit

E-Mail: Stavroula.Deligianni@lbd.bayern.de

Telefon: +49 (89) 558 918 211

E-Mail: Elisabeth.Ehm@lbd.bayern.de

Telefon: +49 (89) 558 918 223

